



Kühl- und Gefriergeräte  
Universeller Einsatz  
2015/2016



**LIEBHERR**  
Qualität, Design und Innovation



# Kühl- und Gefriergeräte für universellen Einsatz

Mit einem Liebherr-Gerät für den universellen Einsatz entscheiden Sie sich für innovative Spitzenqualität – und für Top-Design. Denn Liebherr bietet ihnen alle Vorteile, auf die es im professionellen Bereich ankommt: Hochwertige Komponenten und maximales Nutzvolumen, effiziente Kühlleistung, sichere Temperaturkonstanz und beispielhafte Reinigungsfreundlichkeit.

Vor allem aber überzeugen Liebherr-Geräte durch niedrigen Energiebedarf und maximale Wirtschaftlichkeit. Die Geräte sind zur Einbindung in ein HACCP-Konzept ausgelegt und entsprechen den Anforderungen optimaler Lebensmittel-Hygiene. Auf Liebherr Profi-Modelle ist Verlass – 24 Stunden am Tag und 365 Tage im Jahr.

## Inhalt

Kühlgeräte mit dynamischer Kühlung ..... 06

Unterbaufähige Kühl- & Gefriergeräte ..... 14

Gefriertruhen ..... 20

Zubehör ..... 26

# Gute Gründe, sich für Liebherr zu entscheiden



## Höchste Performance

Liebherr Kühl- und Gefriergeräte für den universellen Einsatz bieten perfekte Kälteleistung auch unter extremen Klimabedingungen. Durch die Verwendung hochmoderner Komponenten, leistungsstarker und umweltfreundlicher Kältemittel sowie präziser Steuerungen bleiben Qualität und Frische der Produkte sicher bewahrt – und die Geräte immer wirtschaftlich.

## Niedrige Betriebskosten

Durch die präzise Elektronik in Verbindung mit dem optimierten Kältesystem sind Liebherr-Geräte sehr leistungsstark – bei besonders niedrigem Energieverbrauch. Dazu trägt auch die hochwirksame Isolation bei, die Kälteverlust effektiv verhindert. Das schont die Umwelt und sorgt für niedrige Strom- und Betriebskosten. Die hochwertige Qualität garantiert Langlebigkeit und Funktionssicherheit der Geräte.

## Robuste Qualität

Liebherr-Geräte sind speziell für die intensive professionelle Nutzung konzipiert und sehr robust ausgeführt – mit hochwertigen Materialien und einer bis ins Detail sorgfältigen Verarbeitung. Die beispielhafte Qualität der Geräte wird durch aufwendige Tests sichergestellt. Alle elektronischen und kältetechnischen Komponenten sind optimal aufeinander abgestimmt, um maximale Funktionalität und Effizienz zu gewährleisten – attraktives Design natürlich inklusive.

## Reinigungsfreundlichkeit

Hygiene spielt im gewerblichen Bereich eine besonders wichtige Rolle. Deshalb verfügen Liebherr-Geräte über fugenlose, tiefgezogene Kunststoff-Innenbehälter mit großen Radien, die sich komfortabel reinigen lassen. Die höhenverstellbaren Roste können einfach entnommen und gesäubert werden. Je nach Modell sorgen Rollen oder höhenverstellbare Füße dafür, dass auch die Stellflächen unter den Geräten leicht zu reinigen sind.

## Design und Anmutung

Leistungsstarke Technik in bester Form: Liebherr legt bei der Design-Konzeption großen Wert darauf, dass die Geräte Eleganz und Wertigkeit ausstrahlen. Speziell veredelte Materialien sowie formschöne Strukturen kennzeichnen den einzigartigen Liebherr-Stil. Dank des durchgängigen Designs lassen sich Liebherr-Geräte sehr gut miteinander kombinieren und sind dabei auch immer ein echter Blickfang.

## Servicefreundlichkeit

Liebherr-Geräte bieten Ihnen ein Optimum an Servicefreundlichkeit – mit einem bis ins Detail durchdachten Konzept und qualitativ hochwertigen, langlebigen Materialien. Dies stellt sicher, dass unsere Kühl- und Gefriergeräte nahezu wartungsfrei und besonders einfach zu bedienen sind: perfekt für den professionellen Einsatz.

# Die Vorteile im Überblick

**Variabler Temperaturbereich.** Je nach Bedarf kann die Temperatur zwischen +1°C und +15°C eingestellt werden.

**Dynamische Frische.** Das leistungsfähige dynamische Kühlsystem sorgt für schnelles Abkühlen frisch eingebrachter Ware und eine gleichmäßige Kühltemperatur im gesamten Innenraum. Türkontaktschalter schalten den Ventilator bei Türöffnung ab, wodurch das Ausströmen von kalter Luft vermindert – und Energie gespart wird.



**Separat zuschaltbare LED-Innenbeleuchtung** für optimale Sicht auf die Ware.

LED

Das **Gehäuse aus pulverbeschichtetem Stahlblech** ist äußerst robust, stoßfest und leicht zu reinigen.

**FKW-freies Kältemittel.** Zum Einsatz kommt das natürliche und FKW-freie Kältemittel R 600a, das in Verbindung mit leistungsstarken Kompressoren sehr energieeffizient ist.



Die **kunststoffbeschichteten Trageroste** erlauben eine variable Nutzung des Innenraums. Sie sind mit bis zu 60 kg belastbar und bieten einen guten Halt für Ware, die darauf immer bestmöglich lagert.

Die **Isolationsverstärkung** trägt zu einem geringen Energieverbrauch und konstanten Temperaturen im Innenraum bei.

Der **tiefgezogene Innenbehälter** verfügt über integrierte Rippen für die Aufnahme der Ablageflächen. Der Innenbehälter ist fugenlos und mit großen Eckradien ausgeführt, besonders leicht zu reinigen und ermöglicht perfekte Hygiene. Die Ablageflächen erlauben eine höchst variable Nutzung und die Einlagerung von vielen – und schweren Waren.



**Analoge oder digitale Temperaturanzeigen** informieren über die tatsächlich eingestellte Innenraumtemperatur.

**Robustes Schloss** verhindert unerwünschten Zugriff.



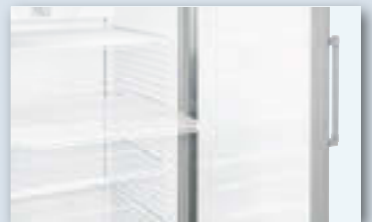
Der **wechselbare Türanschlag** erlaubt die Anpassung der Geräte an einen Aufstellungsort.



**Ergonomischer Stangengriff** gewährleistet Stabilität auch bei häufigen Türöffnungen.



**Einfache Entnahme der Ablageroste** bei 90° Türöffnung möglich.



Die **Isolierglastür** in Verbindung mit der separat **zuschaltbaren LED-Innenbeleuchtung** sorgt für optimale Energieeffizienz und ermöglicht einen guten Überblick und schnellen Zugriff auf die Ware.

**Selbstschließende Tür** verhindert Kälteverlust, unterstützt den geringen Energieverbrauch und erhöht die Sicherheit.



FKvsl 5413

# Qualität bis ins Detail

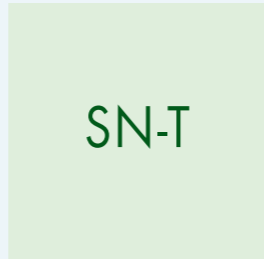
Sie sind robust, energieeffizient und bieten schnellen und professionellen Kühlkomfort: Die Liebherr Universal-Kühlgeräte mit dynamischer Kühlung sind für den intensiven Einsatz bei Umgebungstemperaturen von +10°C bis +43°C konzipiert. Das dynamische Kühlsystem erzeugt im gesamten

Innenraum ein konstantes Temperaturniveau – so wird frisch eingelagerte Ware schnell abgekühlt. Durch ihre verstärkte Isolierung sind diese Geräte sehr stabil und besonders wirtschaftlich im Verbrauch.



### Dynamische Frische, Hygiene und Sicherheit.

Das leistungsfähige dynamische Kühlsystem sorgt für schnelles Abkühlen frisch eingebrachter Ware und eine homogene Temperaturverteilung im gesamten Innenraum. Bei Türöffnung minimiert die automatische Ventilator-Stop-Funktion das Ausströmen kalter Luft. Die Temperatur ist in einem Bereich von +1°C bis +15°C regelbar. Die fugenlosen Kunststoff-Innenbehälter sind mit großen Radien ausgeführt und damit besonders pflegeleicht. Für hohe Sicherheit sorgen die selbstschließende Tür mit Magnetdichtung und das robuste Schloss.



### Zuverlässig bei hohen Umgebungstemperaturen.

Die Geräte sind für den Einsatz auch bei hohen Umgebungstemperaturen von +10°C bis +43°C ausgelegt. Die verstärkte Isolation, leistungsstarke Kompressoren und präzise Steuerungen sorgen dafür, dass die Modelle zuverlässig arbeiten und die Ware stets sicher lagert.

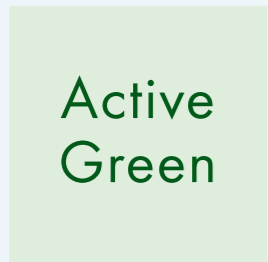
### Design und Funktionalität.

Das elegante SwingLine-Design mit seitlichen Lichtkanten macht die Geräte der FKvsl-Reihe zur ersten Wahl für höchste Ansprüche. Alle Geräte verfügen über ein robustes Schloss. Der ergonomische Stangengriff gewährleistet Stabilität auch bei häufigen Türöffnungen. Über die stromunabhängige, bequem von außen ablesbare Temperaturanzeige wird die Innenraumtemperatur mit digitaler Präzision angezeigt.



### Isolationsverstärkte Seitenwände, 90° Türöffnung, Wartungsfreiheit.

Die Seitenwände sind isolationsverstärkt – dies spart Energie. Bei 90° Türöffnung können die Roste bequem entnommen werden. Durch den Einsatz hochwertiger Komponenten arbeiten die Geräte angenehm leise. Ihr nahezu wartungsfreies technisches Konzept minimiert den Zeit- und Kostenaufwand.



### Beste Energieeffizienz und niedrige Betriebskosten.

Durch den Einsatz der hocheffizienten LED-Beleuchtung wird der Gesamtenergieverbrauch der FKv(sI) Glastürgeräte bei eingeschalteter Beleuchtung um bis zu 30 Prozent gegenüber vergleichbaren Modellen mit Leuchtstoffröhre reduziert. Das senkt die Betriebskosten deutlich – und der höhere Anschaffungspreis von Kühlgeräten mit LED-Beleuchtung amortisiert sich in kürzester Zeit.

### Umweltfreundliches Kältemittel.

Das natürliche Kältemittel R 600a ist umweltfreundlich und in Verbindung mit leistungsstarken Kompressoren besonders energieeffizient.



### Perfekte Ausleuchtung.

Die Glastürgeräte FKv(sI) sind mit innovativer LED-Beleuchtungstechnologie ausgerüstet – ideal für attraktive Warenpräsentation. LEDs haben eine längere Lebensdauer als herkömmliche Neonleuchten. Sie zeichnen sich durch hohe Stabilität von Leuchtkraft und Lichtfarbe aus.



### Leicht wechselbare Türdichtungen.

Die Türdichtungen können bei Glastürgeräten bequem ohne Werkzeug ausgewechselt werden.



### Variable Nutzung mit stabilen Ablagerosten.

Die Ablageroste sind höhenverstellbar und erlauben eine variable Gestaltung des Innenraums. Ein Rippenabstand von 37 mm ermöglicht es, Flaschen aller Größen sowohl stehend als auch liegend einzulagern. Mit einer Belastbarkeit zwischen 45 und 60 kg eignen sich die Ablageflächen auch für große Mengen.

## Kühlgeräte mit dynamischer Kühlung



Kühlgeräte mit dynamischer Kühlung	FKvsl 5410 Premium	FKvsl 5413 Premium	FKvsl 4113 Premium	FKvsl 3610 Premium	FKvsl 3613 Premium	FKvsl 2610 Premium	FKvsl 2613 Premium
<b>Brutto- / Nutzinhalt</b>	554/520 l	572/536 l	388/359 l	333/307 l	348/320 l	240/221 l	250/229 l
<b>Außenmaße in mm (B/T/H)</b>	750/730/1640	750/730/1640	600/610/1800	600/610/1640	600/610/1640	600/610/1250	600/610/1250
<b>Innenmaße in mm (B/T/H)</b>	600/560/1452	600/560/1452	470/440/1612	470/440/1452	470/440/1452	470/440/1062	470/440/1062
<b>Energieverbrauch in 24 Stunden *</b>	0,983 kWh	1,364 kWh	1,273 kWh	0,947 kWh	1,224 kWh	0,786 kWh	1,030 kWh
<b>Allgemein</b>							
Kühlsystem	dynamisch	dynamisch	dynamisch	dynamisch	dynamisch	dynamisch	dynamisch
Abtauverfahren	automatisch	automatisch	automatisch	automatisch	automatisch	automatisch	automatisch
Temperaturbereich	+1°C bis +15°C	+1°C bis +15°C	+1°C bis +15°C	+1°C bis +15°C	+1°C bis +15°C	+1°C bis +15°C	+1°C bis +15°C
Gehäusematerial / Farbe	Stahl/silver	Stahl/silver	Stahl/silver	Stahl/silver	Stahl/silver	Stahl/silver	Stahl/silver
Tür- / Deckelmaterial	Stahl	Isolierglastür	Isolierglastür	Stahl	Isolierglastür	Stahl	Isolierglastür
Material Innenbehälter	Kunststoff weiß	Kunststoff weiß	Kunststoff weiß	Kunststoff weiß	Kunststoff weiß	Kunststoff weiß	Kunststoff weiß
Art der Steuerung	Mechanische Steuerung	Mechanische Steuerung	Mechanische Steuerung	Mechanische Steuerung	Mechanische Steuerung	Mechanische Steuerung	Mechanische Steuerung
Temperaturanzeige	außen digital	außen digital	außen digital	außen digital	außen digital	außen digital	außen digital
Innenbeleuchtung		LED-Beleuchtung, separat schaltbar	LED-Beleuchtung, separat schaltbar		LED-Beleuchtung, separat schaltbar		LED-Beleuchtung, separat schaltbar
verstellbare Ablageflächen	5	5	5	5	5	4	4
Material Ablageflächen	Roste kunststoffbeschichtet	Roste kunststoffbeschichtet	Roste kunststoffbeschichtet	Roste kunststoffbeschichtet	Roste kunststoffbeschichtet	Roste kunststoffbeschichtet	Roste kunststoffbeschichtet
Belastbarkeit Ablagefläche	60 kg	60 kg	45 kg	45 kg	45 kg	45 kg	45 kg
Griff	Ergonomischer Stangengriff	Ergonomischer Stangengriff	Ergonomischer Stangengriff	Ergonomischer Stangengriff	Ergonomischer Stangengriff	Ergonomischer Stangengriff	Ergonomischer Stangengriff
Schloss	vorhanden	vorhanden	vorhanden	vorhanden	vorhanden	vorhanden	vorhanden
Türe selbstschließend	Ja	Ja	Ja	Ja	Ja	Ja	Ja
Türanschlag	rechts wechselbar	rechts wechselbar	rechts wechselbar	rechts wechselbar	rechts wechselbar	rechts wechselbar	rechts wechselbar
Brutto- / Nettogewicht	80/73 kg	100/94 kg	85/79 kg	62/56 kg	79/74 kg	52/47 kg	64/60 kg
Klimaklasse	SN-T	SN-ST	SN-ST	SN-T	SN-ST	SN-T	SN-ST
Geräusch-Schalleistung	48 dB(A)	48 dB(A)	43 dB(A)	48 dB(A)	48 dB(A)	48 dB(A)	43 dB(A)
Kältemittel	R 600a	R 600a	R 600a	R 600a	R 600a	R 600a	R 600a
Anschlusswert	1.5 A / 150 W	1.5 A / 200 W	1.5 A / 180 W	1.5 A / 130 W	1.5 A / 160 W	1.0 A / 120 W	1.0 A / 150 W
Frequenz / Spannung	50 Hz / 220 – 240V~	50 Hz / 220 – 240V~	50 Hz / 220 – 240V~	50 Hz / 220 – 240V~	50 Hz / 220 – 240V~	50 Hz / 220 – 240V~	50 Hz / 220 – 240V~
<b>Zubehör</b>							
Ablagerost kunststoffbeschichtet	7112415	7112415	7112467	7112467	7112467	7112467	7112467
Rollensockel	9086381	9086381		9086321	9086321	9086321	9086321
Schutzbügel	7790739	7790739	7790747	7790773	7790773		
Satz Stellfüße	9590229	9590229		9590233	9590233	9590233	9590233
Scannerschiene			7641603	7641603	7641603	7641603	7641603
Flaschenrutsche			9007659	9007659	9007659	9007659	9007659

\* gemessen bei ausgeschalteter Beleuchtung



<b>Kühlgeräte</b> mit dynamischer Kühlung	<b>FKv 5443</b>	<b>FKv 5440</b>	<b>FKv 4143</b>	<b>FKv 4140</b>	<b>FKv 3643</b>	<b>FKv 3640</b>	<b>FKv 2643</b>	<b>FKv 2640</b>
<b>Brutto- / Nutzinhalt</b>	572/536 l	554/520 l	388/359 l	373/346 l	348/320 l	333/307 l	250/229 l	240/221 l
<b>Außenmaße in mm (B/T/H)</b>	750/730/1640	750/730/1640	600/610/1800	600/610/1800	600/610/1640	600/610/1640	600/610/1250	600/610/1250
<b>Innenmaße in mm (B/T/H)</b>	600/560/1452	600/560/1452	470/440/1612	470/440/1612	470/440/1452	470/440/1452	470/440/1062	470/440/1062
<b>Energieverbrauch</b> in 24 Stunden *	1,364 kWh	0,983 kWh	1,273 kWh	0,963 kWh	1,224 kWh	0,947 kWh	1,030 kWh	0,786 kWh
<b>Allgemein</b>								
Kühlsystem	dynamisch	dynamisch	dynamisch	dynamisch	dynamisch	dynamisch	dynamisch	dynamisch
Abtauverfahren	automatisch	automatisch	automatisch	automatisch	automatisch	automatisch	automatisch	automatisch
Temperaturbereich	+1°C bis +15°C	+1°C bis +15°C	+1°C bis +15°C	+1°C bis +15°C	+1°C bis +15°C	+1°C bis +15°C	+1°C bis +15°C	+1°C bis +15°C
Gehäusematerial / Farbe	Stahl / weiß	Stahl / weiß	Stahl / weiß	Stahl / weiß	Stahl / weiß	Stahl / weiß	Stahl / weiß	Stahl / weiß
Tür- / Deckelmateriale	Isolierglastür	Stahl	Isolierglastür	Stahl	Isolierglastür	Stahl	Isolierglastür	Stahl
Material Innenbehälter	Kunststoff weiß	Kunststoff weiß	Kunststoff weiß	Kunststoff weiß	Kunststoff weiß	Kunststoff weiß	Kunststoff weiß	Kunststoff weiß
Art der Steuerung	Mechanische Steuerung	Mechanische Steuerung	Mechanische Steuerung	Mechanische Steuerung	Mechanische Steuerung	Mechanische Steuerung	Mechanische Steuerung	Mechanische Steuerung
Temperaturanzeige	außen digital	außen digital	außen digital	außen digital	außen digital	außen digital	außen digital	außen digital
Innenbeleuchtung	LED-Beleuchtung, separat schaltbar		LED-Beleuchtung, separat schaltbar		LED-Beleuchtung, separat schaltbar		LED-Beleuchtung, separat schaltbar	
verstellbare Ablageflächen	4	4	5	5	4	4	3	3
Material Ablageflächen	Roste kunststoffbeschichtet	Roste kunststoffbeschichtet	Roste kunststoffbeschichtet	Roste kunststoffbeschichtet	Roste kunststoffbeschichtet	Roste kunststoffbeschichtet	Roste kunststoffbeschichtet	Roste kunststoffbeschichtet
Belastbarkeit Ablagefläche	60 kg	60 kg	45 kg	45 kg	45 kg	45 kg	45 kg	45 kg
Griff	Ergonomischer Stangengriff	Ergonomischer Stangengriff	Ergonomischer Stangengriff	Ergonomischer Stangengriff	Ergonomischer Stangengriff	Ergonomischer Stangengriff	Ergonomischer Stangengriff	Ergonomischer Stangengriff
Schloss	vorhanden	vorhanden	vorhanden	vorhanden	vorhanden	vorhanden	vorhanden	vorhanden
Türanschlag	rechts wechselbar	rechts wechselbar	rechts wechselbar	rechts wechselbar	rechts wechselbar	rechts wechselbar	rechts wechselbar	rechts wechselbar
Brutto- / Nettogewicht	93/87 kg	77/71 kg	81/75 kg	66/60 kg	75/70 kg	60/55 kg	61/57 kg	49/45 kg
Klimaklasse	SN-ST	SN-T	SN-ST	SN-T	SN-ST	SN-T	SN-ST	SN-T
Geräusch-Schalleistung	45 dB(A)	45 dB(A)	45 dB(A)	45 dB(A)	43 dB(A)	48 dB(A)	43 dB(A)	48 dB(A)
Kältemittel	R 600a	R 600a	R 600a	R 600a	R 600a	R 600a	R 600a	R 600a
Anschlusswert	1.5 A / 200 W	1.5 A / 150 W	1.5 A / 180 W	1.5 A / 160 W	1.5 A / 160 W	1.5 A / 130 W	1.0 A / 150 W	1.0 A / 120 W
Frequenz / Spannung	50 Hz / 220 – 240V~	50 Hz / 220 – 240V~	50 Hz / 220 – 240V~	50 Hz / 220 – 240V~	50 Hz / 220 – 240V~	50 Hz / 220 – 240V~	50 Hz / 220 – 240V~	50 Hz / 220 – 240V~
<b>Zubehör</b>								
Ablagerost kunststoffbeschichtet	7112415	7112415	7112467	7112467	7112467	7112467	7112467	7112467
Rollensockel	9086365	9086365			9086323	9086323	9086323	9086323
Scannerschiene			7641603	7641603	7641603	7641603	7641603	7641603
Schutzbügel	7790739	7790739	7790747	7790747	7790773	7790773		
Satz Stellfüße	9590229	9590229			9590233	9590233	9590233	9590233
Flaschenrutsche			9007659	9007659	9007659	9007659	9007659	9007659

\* gemessen bei ausgeschalteter Beleuchtung

# Die Vorteile im Überblick



**01 Unterbaufähig.** Die FKUv- und GGU-Modelle mit einer Höhe von 83 cm können leicht unter einer Arbeitsplatte eingebaut werden und sind gerade bei wenig Stellfläche eine platzsparende und perfekte Lösung.

**02 Hochwertige Kältekomponenten,** optimierte Isolierung und eine durchdachte Konstruktion sorgen für höchste Energieeffizienz und niedrige Betriebskosten.

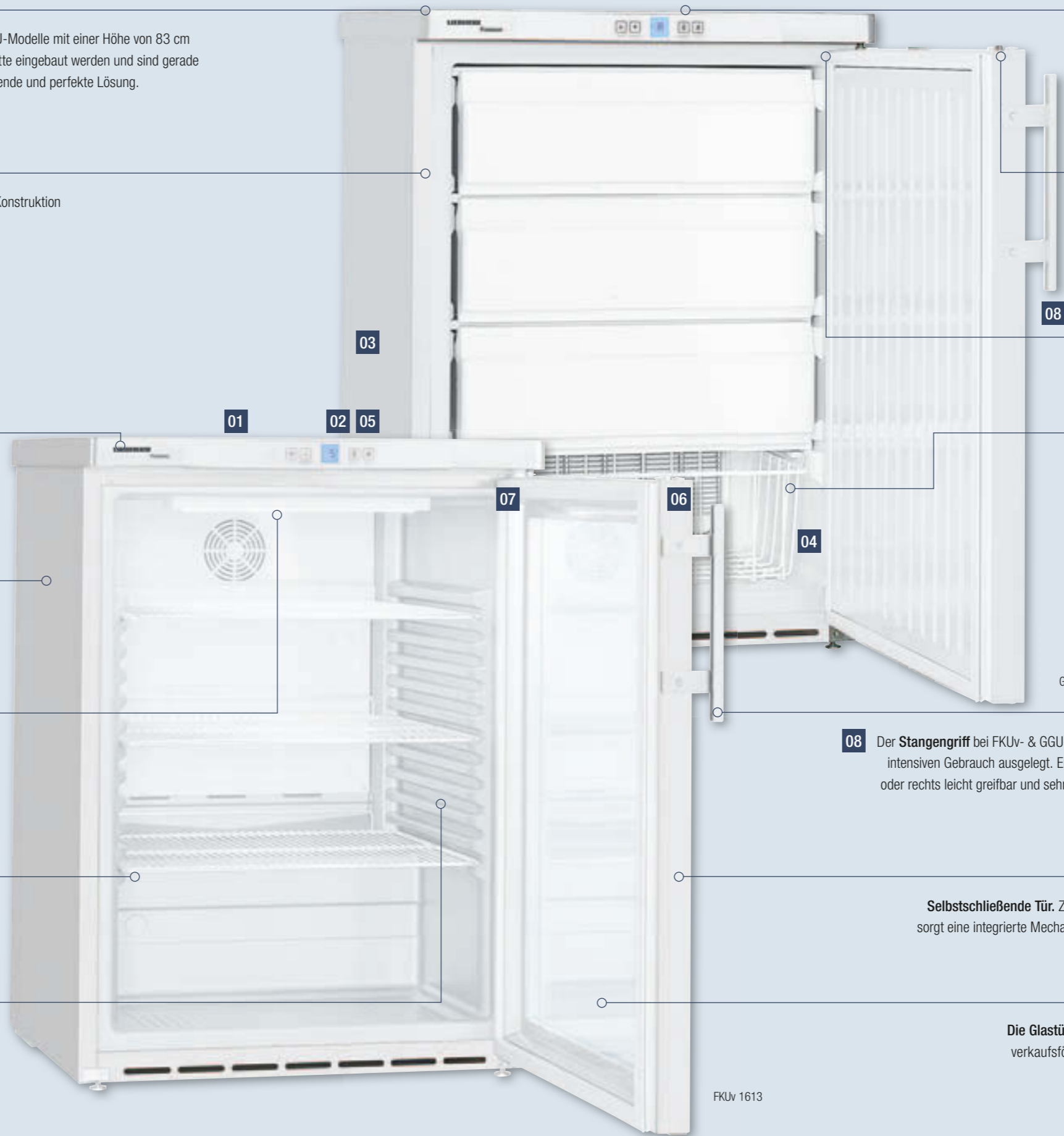
**Automatische Abtauung.** Die moderne und effiziente Elektronik sorgt dafür, dass das Gerät in den Kompressor-Stehzeiten selbstständig abtaut. Manuelles Abtauen ist daher nicht mehr nötig.

**03** Das **umweltfreundliche Kältemittel R 600a** ist in Verbindung mit dem hocheffizienten Kompressor leistungsstark und sehr energieeffizient.

**Energieeffiziente und stromsparende LEDs** bei den Glastür-Modellen sorgen für eine optimale Ausleuchtung des Innenraums. Durch die geringe Wärmeabgabe werden Waren nicht in ihrer Qualität und Frische beeinträchtigt.

Die **kunststoffbeschichteten Trageroste** sind sehr stabil und bis zu 45 kg ohne nennenswerte Durchbiegung belastbar, wodurch Ware immer optimal lagert und geschützt ist. Ihre Höhenverstellbarkeit erlaubt eine flexible Anordnung und Nutzung des Innenraums.

**04** Der **aus einem Stück tiefgezogene Innenbehälter** aus Polystyrol ist leicht zu reinigen und geruchsneutral. Da keine störenden Ecken vorhanden sind und die großen Radien die Reinigung vereinfachen, ermöglicht dies perfekte Hygiene.



**05 Optischer und akustischer Alarm** warnen vor unkontrolliertem Temperaturanstieg und Kälteverlust.

**06**  
**Stabile Schlösser** am Kühl- und Gefriergerät verhindern unerwünschten Zugriff.



**07** Der **wechselbare Türanschlag** ermöglicht die optimale Anpassung der Geräte an einen Aufstellungsort.

**Stabile Tragekörbe** bei den GGU-Modellen sind leicht zu entnehmen, bieten eine gute und schnelle Wareneinsicht und sorgen für eine flexible Aufteilung im Innenraum.

**08** Der **Stangengriff** bei FKUv- & GGU-Modellen ist für den intensiven Gebrauch ausgelegt. Ergonomisch mit links oder rechts leicht greifbar und sehr einfach zu reinigen.



**Selbstschließende Tür.** Zur komfortablen Bedienung und um Energieverlust zu verhindern, sorgt eine integrierte Mechanik dafür, dass die Tür nach jedem Öffnen selbstständig schließt.

**Die Glastür** aus stabilem Isolierglas bietet eine gute Einsicht, unterstützt die verkaufsfördernde Präsentation und bietet schnellen Zugriff auf die Ware.



# Kompakte Leistung

Wo nur wenig Stellfläche vorhanden ist, nutzen die unterbaufähigen Kühl- und Gefriergeräte von Liebherr Nischen effektiv aus: Auf relativ kleinem Raum bieten die Modelle mit hochwertiger Isolation und optimierten Komponenten eine hervorragende Kühlleistung.



## Unterbaufähig und platzsparend.

Um verfügbaren Platz effektiv auszunutzen, können die Modelle unter einer Arbeitsplatte eingebaut werden. Für die Be- und Entlüftung an der Geräterückseite ist ein Lüftungsquerschnitt in der Arbeitsplatte von mindestens 200 cm<sup>2</sup> erforderlich. Ohne Lüftungsgitter muss die Nischenhöhe mindestens 3 cm mehr betragen als die Höhe des Geräts. Die Kühlgeräte der FKUv-Reihe entsprechen mit 83 cm der Gastronomie-Arbeitsplattehöhe. Sie sind wahlweise mit Voll- oder Glastür erhältlich.



## Modernste Elektronik.

Die Modelle der FKUv- und GGU-Reihe verfügen über eine präzise elektronische Steuerung mit großer Temperatur-Anzeige und vielen praktischen Funktionen. Die Steuerung ist in der Tischplatte integriert, die Temperatur kann gradgenau zwischen +1°C und +15°C bzw. -9°C und -26°C eingestellt werden. Bei unkontrolliertem Temperaturanstieg warnen ein optischer und akustischer Tür- und Temperaturalarm. Bei den Modellen der FKUv-Reihe vermindert die kontaktlose Ventilator-Stop-Funktion den Kälteverlust bei Türöffnungen und trägt zur Temperaturkonstanz bei. Die moderne Abtausteuerng sorgt auch bei Extrembedingungen und häufigen Türöffnungen für einen störungs- und sorgenfreien Betrieb. Das Gerät FKUv besitzt weiter eine Ventilator-Betriebswahlfunktion, um das Lagerklima unterschiedlichen Produkten anzupassen.

## LED-Beleuchtung bei Glastür FKUv.

Geräte der FKUv-Serie sind wahlweise auch mit Glastür erhältlich, wodurch eine gute Wareneinsicht und -präsentation möglich ist. Der einteilige Türrahmen ist sehr robust und optisch hochwertig. Energieeffiziente LEDs sorgen für eine harmonische und gleichmäßige Ausleuchtung des Innenraums und der Produkte – und das auf höchst energiesparende Weise: LED-Leuchten sind langlebig und wesentlich günstiger im Energieverbrauch als herkömmliche Leuchtstoffröhren.



## Praktische Körbe (für GGU).

Die leicht zu entnehmenden Körbe bieten eine gute und schnelle Wareneinsicht und sorgen für Ordnung und Übersicht im Innenraum.

## Energieeffizient mit R 600a.

Liebherr-Geräte sind für bestmögliche Energieeffizienz und niedrige Betriebskosten optimiert. Zum Einsatz kommt ausschließlich das natürliche und umweltfreundliche Kältemittel R 600a. In Verbindung mit hocheffizienten Kompressoren ist dieses äußerst leistungsstark – und mit seinem niedrigen Treibhauspotential auch zukunftssicher.



## Selbstschließende Tür (nur bei FKUv).

Eine integrierte Mechanik sorgt dafür, dass die Gerätetür nach jeder Öffnung von selbst wieder schließt. Somit wird unnötiger Kälteverlust verhindert.



## Wechselbarer Türanschlag.

Der Türanschlag ist leicht wechselbar. So lassen sich die Geräte bestens an den Aufstellungsort anpassen.

## Unterbaufähige Kühlgeräte mit dynamischer Kühlung



## Unterbaufähiges Gefriergerät mit statischer Kühlung



### Unterbaufähige Kühlgeräte mit dynamischer Kühlung

<b>Brutto- / Nutzinhalt</b>
<b>Außenmaße in mm (B/T/H)</b>
<b>Innenmaße in mm (B/T/H)</b>
<b>Energieverbrauch in 24 Stunden *</b>
<b>Allgemein</b>
Kühlsystem
Abtauverfahren
Temperaturbereich
Gehäusematerial / Farbe
Tür- / Deckelmaterial
Material Innenbehälter
Art der Steuerung
Temperaturanzeige
Störung: Warnsignal
Innenbeleuchtung
verstellbare Ablageflächen
Material Ablageflächen
Belastbarkeit Ablagefläche
Schloss
Türe selbstschließend
Türanschlag
Brutto- / Nettogewicht
Klimaklasse
Geräusch-Schalleistung
Kältemittel
Anschlusswert
Frequenz / Spannung

<b>Zubehör</b>
Ablagerost kunststoffbeschichtet
Verbindungsrahmen weiß (GGU unten / oben)
Rollschienen

### FKUv 1610 Premium

141 / 130 l
600 / 615 / 830
440 / 435 / 670
0,698 kWh
dynamisch
automatisch
+1°C bis +15°C
Stahl / weiß
Stahl
Kunststoff weiß
Elektronische Steuerung
außen digital
optisch und akustisch
3
Roste kunststoffbeschichtet
45 kg
vorhanden
Ja
rechts wechselbar
38 / 36 kg
N-T
45 dB(A)
R 600a
1.0 A / 100 W
50 Hz / 220 – 240V~

7112313
9876691
9086607

### FKUv 1613 Premium



141 / 130 l
600 / 615 / 830
440 / 435 / 670
0,898 kWh
dynamisch
automatisch
+1°C bis +15°C
Stahl / weiß
Isolierglastür
Kunststoff weiß
Elektronische Steuerung
außen digital
optisch und akustisch
LED-Beleuchtung, separat schaltbar
3
Roste kunststoffbeschichtet
45 kg
vorhanden
Ja
rechts wechselbar
45 / 42 kg
ST
42 dB(A)
R 600a
1.0 A / 120 W
50 Hz / 220 – 240V~

7112313
9876691
9086607

### Unterbaufähiges Gefriergerät mit statischer Kühlung

<b>Brutto- / Nutzinhalt</b>
<b>Außenmaße in mm (B/T/H)</b>
<b>Innenmaße in mm (B/T/H)</b>
<b>Energieverbrauch in 24 Stunden</b>
<b>Allgemein</b>
Kühlsystem
Abtauverfahren
Temperaturbereich
Gehäusematerial / Farbe
Tür- / Deckelmaterial
Material Innenbehälter
Art der Steuerung
SuperFrost
Temperaturanzeige
Störung: Warnsignal
Schubfächer
Anzahl Körbe
Ablageflächen Gefrierteil
Material Ablageflächen
Belastbarkeit Ablagefläche
Fachhöhe in mm
Schloss
Türanschlag
Brutto- / Nettogewicht
Klimaklasse
Geräusch-Schalleistung
Kältemittel
Anschlusswert
Frequenz / Spannung

<b>Zubehör</b>
Verbindungsrahmen weiß (FKUv unten / oben)
Rollschienen
Korb lang
Korb kurz
Schubfach

### GGU 1500 Premium

143 / 133 l
600 / 615 / 830
474 / 443 / 676
0,724 kWh
statisch
manuell
-9°C bis -26°C
Stahl / weiß
Stahl
Kunststoff weiß
Elektronische Steuerung
mengengesteuert
außen digital
optisch und akustisch
3
1
4
Verdampferplatten
24 kg
3 x 150, 1 x 170
vorhanden
rechts wechselbar
42 / 40 kg
SN-T
45 dB(A)
R 600a
0.6 A / 100 W
50 Hz / 220 – 240V~

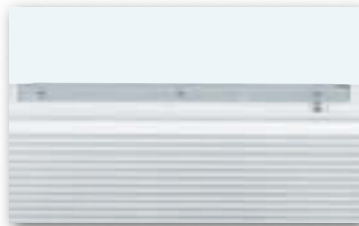
9876691
9086607
9141699
9141697
9790331

\* gemessen bei ausgeschalteter Beleuchtung

# Die Vorteile im Überblick



Der **Verflüssiger zur Kälteerzeugung** ist ringsum in die Außenhaut eingeschäumt, wodurch das Gerät vibrationsarm und leise arbeitet. Am Gehäuse bildet sich kein Schwitzwasser; die Außenhaut lässt sich leicht reinigen – für perfekte Hygiene.



Der **robuste Griff** unterstützt das leichte Öffnen des Truhendeckels.

**Hochwirksame Isolation** verhindert Energieverlust und unterstützt die gute Energieeffizienz der Truhen.

Das **Gehäuse** aus pulverbeschichtetem Stahlblech ist ohne Spalten ausgeführt und dadurch sehr robust, kratzfest und unempfindlich gegen Stöße.



Der **Aluminium-Innenbehälter** mit gerundeten Ecken ist leicht zu reinigen und erfüllt Hygieneanforderungen. Durch das rostfreie und kratz-feste Aluminium verfügt der Behälter über eine sehr gute Kälteleitfähigkeit.



**Gute Ausleuchtung** des Innenraums durch effiziente Beleuchtung.



Das **robuste Schloss** verhindert unerwünschten Zugriff.



**Stabile Gitterkörbe** zum Einhängen sorgen für Übersichtlichkeit im Truhen-Innenraum und eine flexible Aufteilung der Waren.



Das **natürliche und FKW-freie Kältemittel R 600a** ist in Verbindung mit leistungsstarken Kompressoren sehr energieeffizient.

Der **Truhen-Korpus** ist sehr robust und stabil ausgeführt. Somit ist sichergestellt, dass die Truhen auch intensiven Belastungen standhalten und verwindungsfrei sind.

**Stop Frost**

Das **StopFrost-System** reduziert die Bereifung des Gefrierinnenraums und der eingelagerten Waren, wodurch Abtauen seltener erforderlich wird. Auch nach dem Öffnen und Schließen kann die Truhe mühelos wieder geöffnet werden, da kein Unterdruck entsteht.

**Variabler Temperaturbereich**, nach individuellem Bedarf zwischen  $-14^{\circ}\text{C}$  und  $-26^{\circ}\text{C}$  einstellbar.

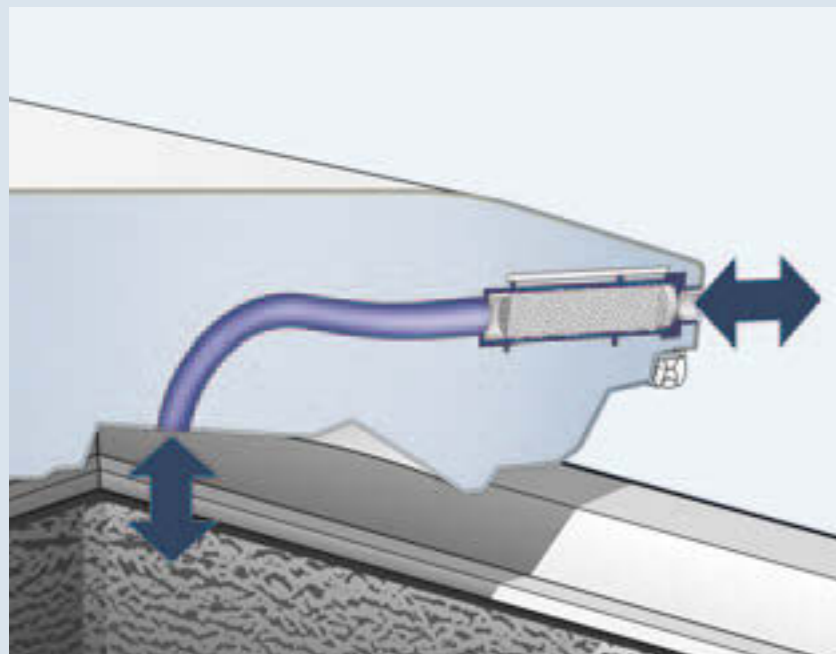
Die **analoge Temperaturanzeige** informiert gradgenau über die Innenraumtemperatur.



# Qualität bis ins Detail

Ob zur Einlagerung von Obst und Gemüse, von Fisch oder Fleisch: Die Liebherr-Gefriertruhen bieten für jede Warenart und Menge optimale Lagerbedingungen. Die hohe Qualität der Komponenten und ihre präzise Verarbeitung gewährleisten Funktionalität und

Effizienz – auch unter extremen Einsatzbedingungen. Im umfangreichen Verkaufstruhen-Programm hält Liebherr für jeden Bedarf genau das passende Gerät bereit.



### StopFrost mit Doppelvorteil.

Das StopFrost-System der GTL-Truhen bietet zwei entscheidende Vorteile: Die Bereifung des Gefrierraums und der Ware wird deutlich reduziert, Abtauen ist viel seltener erforderlich. Zudem verhindert das StopFrost-System, dass nach dem Öffnen und Schließen des Deckels ein Unterdruck entsteht – die Gefriertruhe lässt sich sofort wieder mühelos öffnen.



### Gut im Griff.

Die stabile Aluminium-Griffleiste ist besonders ergonomisch und reinigungsfreundlich gestaltet – für ein leichtes Öffnen und für perfekte Hygiene.

### Robustes Schloss.

Das Schloss ist sehr solide ausgeführt und verhindert unerwünschten Zugriff.



### Analoge Temperaturanzeige.

Die analoge Temperaturanzeige informiert gradgenau über die Innenraumtemperatur und ist gut lesbar außen am Gerät angebracht.

### Effizient und umweltschonend.

Durch den Einsatz des natürlichen und umweltschonenden Kältemittels R 600a, einer hochdämmenden Isolation und leistungsstarken Kompressoren sind die Truhen besonders energieeffizient und wirtschaftlich.



### Eingeschäumter Verflüssiger.

Der Verflüssiger zur Kälteerzeugung ist ringsum in die Außenhaut eingeschäumt. Dadurch arbeitet die Truhe vibrationsarm und sehr leise. Außerdem wird die Bildung von Schwitzwasser vermieden, was zur guten Hygiene beiträgt.



### Einhängekörbe und Beleuchtung.

In den Einhängkörben lässt sich die Ware übersichtlich sortiert präsentieren. Die im Truhendeckel integrierte Beleuchtung sorgt für einen guten Überblick.



Gefriertruhen	GTL 6106	GTL 6105	GTL 4906	GTL 4905	GTL 3006	GTL 3005
<b>Brutto- / Nutzinhalt</b>	601/572 l	601/572 l	485/461 l	485/461 l	299/284 l	299/284 l
<b>Außenmaße in mm (B/T/H)</b>	1647/776/908	1647/776/917	1372/776/908	1372/776/917	998/725/908	998/725/917
<b>Innenmaße in mm (B/T/H)</b>	1520/575/702	1520/575/702	1245/575/702	1245/575/702	871/526/702	871/526/702
<b>Energieverbrauch in 24 Stunden</b>	1,509 kWh	1,509 kWh	1,254 kWh	1,254 kWh	0,778 kWh	0,778 kWh
<b>Allgemein</b>						
Kühlsystem	statisch	statisch	statisch	statisch	statisch	statisch
Abtauverfahren	manuell	manuell	manuell	manuell	manuell	manuell
Temperaturbereich	-14°C bis -26°C	-14°C bis -26°C	-14°C bis -26°C	-14°C bis -26°C	-14°C bis -26°C	-14°C bis -26°C
Tür- / Deckelmaterial	Edelstahl	Stahl	Edelstahl	Stahl	Edelstahl	Stahl
Gehäusematerial / Farbe	Stahl / weiß	Stahl / weiß	Stahl / weiß	Stahl / weiß	Stahl / weiß	Stahl / weiß
Material Innenbehälter	Aluminium	Aluminium	Aluminium	Aluminium	Aluminium	Aluminium
Art der Steuerung	Mechanische Steuerung	Mechanische Steuerung	Mechanische Steuerung	Mechanische Steuerung	Mechanische Steuerung	Mechanische Steuerung
Temperaturanzeige	außen analog	außen analog	außen analog	außen analog	außen analog	außen analog
Beleuchtung	Ja	Ja	Ja	Ja	Ja	Ja
Anzahl Körbe	3	3	2	2	2	2
Maximale Körbeanzahl	6	6	4	4	3	3
Griff	Aluprofil	Aluprofil	Aluprofil	Aluprofil	Aluprofil	Aluprofil
Schloss	vorhanden	vorhanden	vorhanden	vorhanden	vorhanden	vorhanden
Isolierung	60–60 mm	60–60 mm	60–60 mm	60–60 mm	60–60 mm	60–60 mm
Tauwasserablauf	Ja	Ja	Ja	Ja	Ja	Ja
Brutto- / Nettogewicht	90/76 kg	90/76 kg	77/66 kg	79/67 kg	59/49 kg	56/48 kg
Klimaklasse	SN-T	SN-T	SN-T	SN-T	SN-T	SN-T
Geräusch-Schalleistung	44 dB(A)	44 dB(A)	42 dB(A)	42 dB(A)	42 dB(A)	39 dB(A)
Kältemittel	R 600a	R 600a	R 600a	R 600a	R 600a	R 600a
Anschlusswert	1.5 A/200 W	1.5 A/200 W	1.2 A/140 W	1.2 A/140 W	0.5 A/120 W	0.5 A/120 W
Frequenz/ Spannung	50 Hz/220–240V~	50 Hz/220–240V~	50 Hz/220–240V~	50 Hz/220–240V~	50 Hz/220–240V~	50 Hz/220–240V~
<b>Zubehör</b>						
Korb	7112727	7112727	7112727	7112727	7112725	7112725
Rollschienen	9901627	9901627	9901627	9901627	9901629	9901629

## Zubehör

### Kapitel: Kühlgeräte mit dynamischer Kühlung

#### Ablagerost kunststoffbeschichtet

Die Trageroste sind mit abriebfestem Kunststoff beschichtet und bis zu 45 kg (bei 60 cm breiten Geräten) bzw. 60 kg (bei 70 cm breiten Geräten) belastbar. Passend für die Modelle: FKv(sI).



#### Schutzbügel

Beim Transport von (größeren) FKv(sI)-Modellen sorgt der robuste Schutzbügel dafür, dass der Verflüssiger an der Geräterückseite und auch die Unterseite des Geräts optimal gegen Stöße geschützt sind. Der Schutzbügel ist ideal geeignet für Eventeinsätze des Gerätes und als Transportschutz. Passend für die Modelle: FKv(sI) 54, FKv(sI) 41 und FKv(sI) 36.



#### Stellfüße

Wo die tägliche Raumhygiene eine wichtige Rolle spielt, bieten die Stellfüße ausreichende Bodenfreiheit und gewährleisten, dass die Reinigung auch unter dem Gerät leicht und bequem erfolgen kann. Passend für die Modelle: FKv(sI) 26, 36 und 54.



#### Rollensockel

Bei häufigen Standortwechseln von Kühlgeräten bietet der stabile Rollensockel eine Transporterleichterung. Seine Robustheit und Qualität gewährleisten eine lange Lebensdauer. Geeignet für die Modelle: FKv(sI) 26, 36 und 54.



#### Scannerschiene

An der praktischen Scannerschiene lassen sich Preisschilder und Scancodes optimal anbringen. Sie wird an der Vorderseite der Roste aufgesteckt und ist einfach mit Preisschildern zu bestücken. So hat der Kunde die Preise schnell im Blick. Passend für die Modelle: FKv(sI) 26, 36 und 41.



#### Flaschenrutsche

Auf der praktischen Flaschenrutsche werden 0,5 l-Flaschen immer im vorderen Bereich griffbereit gehalten. Zur Nachbefüllung kann die Rutsche auf Teleskopschienen herausgezogen werden. Passend für die Modelle: FKv(sI) 26, 36 und 41.



#### Schloss

Serienmäßig werden Geräte mit einheitlichen Standardschlössern ausgestattet. Mit einem Schlüssel können mehrere Geräte abgeschlossen werden. Sonderschließlösungen mit bis zu zehn Schlössern und Schlüsseln sind für die Modelle FKUv 1610, FKUv 1613, FKv 41 erhältlich.



### Kapitel: Unterbaufähige Kühl- & Gefriergeräte

#### Schubfach

Die rundum geschlossenen Schubfächer sind besonderes stabil ausgeführt und eignen sich ideal zur Einlagerung von kleinem Gefriergut. Erhältlich für die Modelle GGU.



#### Verbindungsrahmen

Mit Hilfe des Verbindungsrahmens werden zusätzliche Nutzungsmöglichkeiten erschlossen. Auf einer geringen Stellfläche kann damit eine Geruchs- oder Temperaturtrennung erzielt werden. So lassen sich mit dem Verbindungsrahmen die Gastro-Gefriergeräte GGU 15 und die Kühlgeräte mit dynamischer Kühlung FKUv 16 beliebig miteinander kombinieren.



#### Rollschienen

Die stabilen Rollen mit einem Durchmesser von 30 mm stellen eine Transporterleichterung dar. Die solide Qualität bürgt für lange Lebensdauer. Passend für die Modelle: FKUv und GGU.



#### Korb lang / kurz

Die kunststoffbeschichteten Drahtkörbe bieten eine gute Wareneinsicht und sorgen für eine gute Nutzung des Innenraumes. Passend für die Modelle: GGU.



#### Ablagerost kunststoffbeschichtet

Die Trageroste sind mit abriebfestem Kunststoff beschichtet und bis zu 45 kg belastbar. Passend für die Modelle: FKUv.



### Kapitel: Gefriertruhen

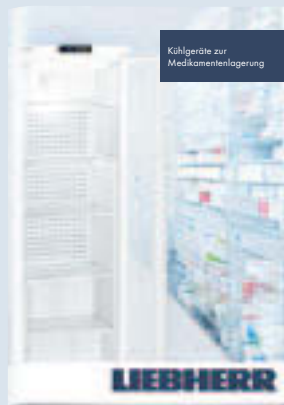
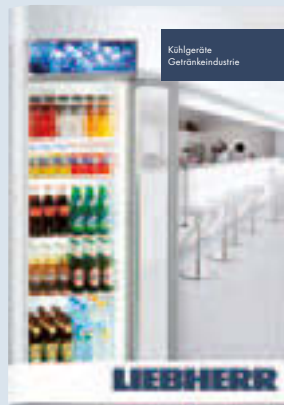
#### Korb

Mit den praktischen Einhängkörben wird die Ware übersichtlich gelagert und präsentiert. Passend für alle GTL-Modelle.



# Liebherr-Gewerbegeräte finden Sie überall, wo Service und Beratung großgeschrieben werden: Im Fachgeschäft!

Den Überblick zu allen Liebherr-Geräten finden Sie in unseren Hauptkatalogen. Erhältlich im Handel oder unter [www.liebherr.com](http://www.liebherr.com).



## Smarte Kommunikation auf allen Kanälen



### Media App

Alle Kataloge und Videos einfach und schnell auf Ihren Tablet-Computer herunterladen und immer offline dabei haben.



### WineGuide App

Der schnelle Überblick zu Bordeauxweinen, ihren Produzenten und der richtigen Lagerung.



[apps.home.liebherr.com](http://apps.home.liebherr.com)

Hier erfahren Sie, welche App für welches Betriebssystem (Apple, Android, etc.) und welchen Gerätetyp verfügbar ist.



Der Liebherr-Hausgeräte YouTube-Kanal hält hilfreiche und interessante Filme zu den Funktionen der Liebherr Kühl- und Gefriergeräte bereit.



News, Produktvorstellungen und Sonderaktionen finden Sie auf unserer Facebook-Seite, dem Liebherr-Blog und bei Twitter.



[socialmedia.home.liebherr.com](http://socialmedia.home.liebherr.com)

Hier erfahren Sie alles über unsere aktuellen SocialMedia-Kanäle.



Änderungen vorbehalten. Printed in Germany by raiff medagroup, 7944319 - 00/2, 87/5/06, 2015